

# 6.26

## MANIPULADOR TELESCÓPICO



**5,9 m**

Altura máxima de trabajo



**2,600 Kg**

Capacidad Máxima



**4,700 Kg**

Peso de la máquina



Diésel



Aire acondicionado y calefacción

### CARACTERÍSTICAS ESPECIALES

- Tracción 4x4
- 3 modos de dirección.
- Eje trasero oscilante.
- Aire acondicionado.
- Velocidad de Traslado hasta 30 km/h.
- Horómetro.
- Extension Hidráulica.
- Accesorios para múltiples faenas de trabajo.
- Cabina ergonómica.
- Cabina reforzada FOPS/ROPS.
- Sistema anti vuelco.
- Sensor / limitador de carga.
- Alarma Retroceso.
- Bocina.
- Enganche remolque.
- Neumáticos OTR.



**ELEVA TUS  
EXPECTATIVAS**



Teléfonos: (+56) 2 2965 0340 (+56) 9 5647 0605

Email: [contactoweb@alolift.com](mailto:contactoweb@alolift.com)

[www.alolift.com](http://www.alolift.com)



☎ (+57) 6018759006  
☎ (+57) 321 452 4742



☎ (+507) 398 8126  
☎ (+507) 628 44431



☎ (+511) 711-0666

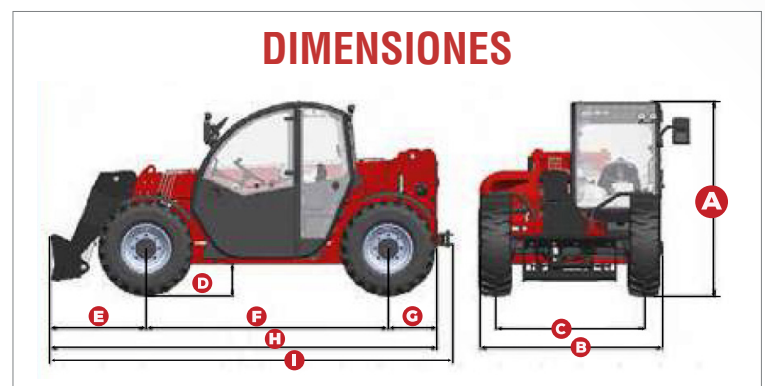
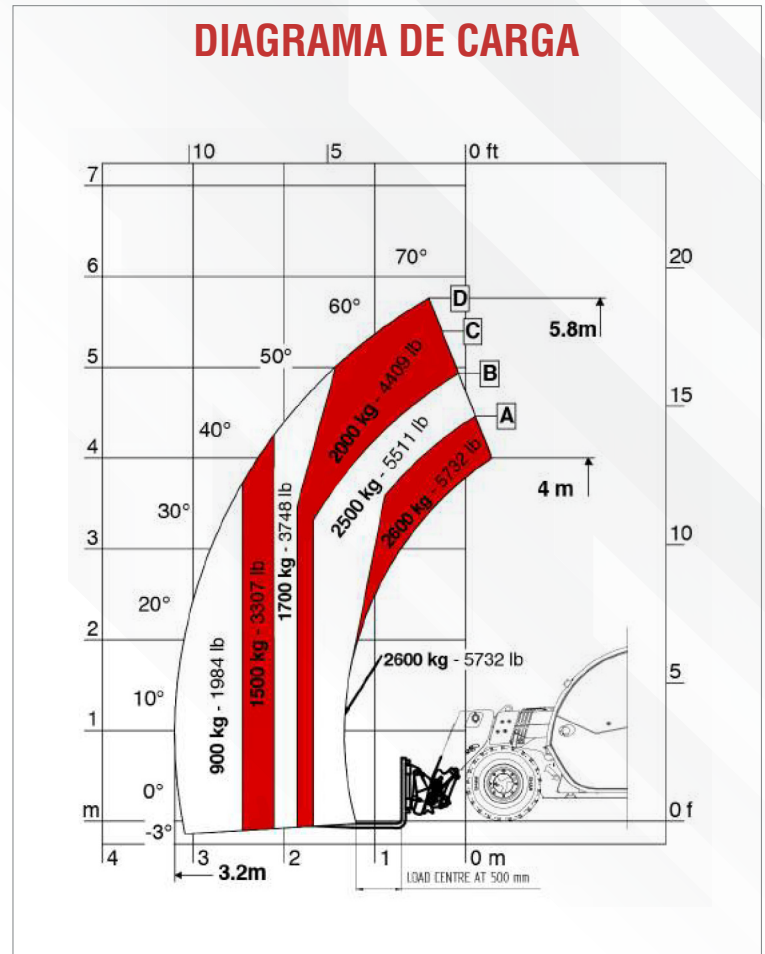


☎ (+54) 341 451 9040  
☎ (+54) 9 341 397 1422

# ESPECIFICACIONES TÉCNICAS



MODELO	6.26
Altura máxima de elevación	5,9 metros
Extensión máxima horizontal del brazo	3,1 metros
Capacidad máxima de carga	2,600 Kg
Peso del equipo	4,700 Kg
Número de secciones extensibles	1
Extensión del brazo con carga máxima	0,3 metros
Altura	1,93 metros <b>A</b>
Ancho	1,89 metros <b>B</b>
Ancho de vía	1,55 metros <b>C</b>
Distancia del suelo	0,22 metros <b>D</b>
Voladizo delantero	0,99 metros <b>E</b>
Distancia entre ejes	2,52 metros <b>F</b>
Voladizo trasero	0,52 metros <b>G</b>
Longitud sin gancho de remolque	4,03 metros <b>H</b>
Longitud con gancho de remolque	4,20 metros <b>I</b>
Motor	YANMAR 52Kw Stage IIIB
Neumáticos	405/70 - R20



**COTIZA EL TUYO AHORA**

